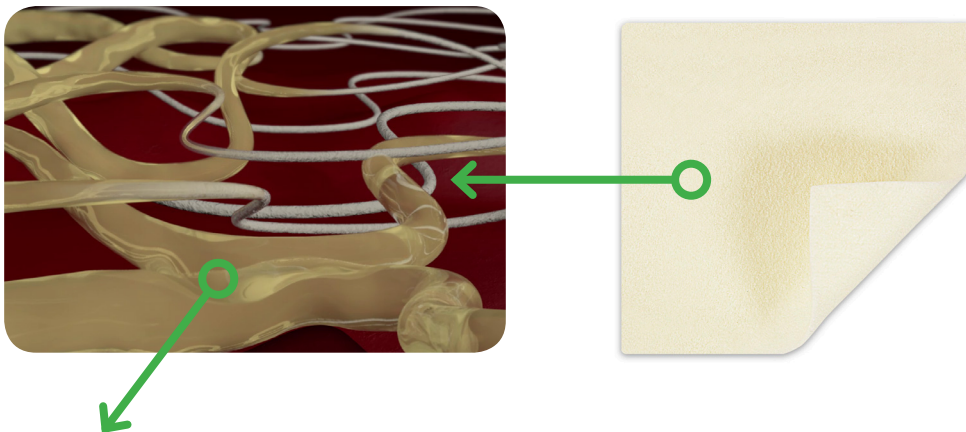


Exufiber®

PANSEMENT FIBRE GÉLIFIANT HAUTEMENT ABSORBANT

Exufiber est un pansement fibre gélifiant unique, hautement absorbant, conçu pour les plaies moyennement à fortement exsudatives et cavitaires, ayant une capacité de rétention supérieure¹ et une grande intégrité structurelle grâce à la technologie Hydrolock®.

- ✓ **Grand intégrité structurelle²**
Pour faciliter le retrait d'un seul tenant
- ✓ **Capacité de rétention supérieure¹ :**
Pour réduire les risques de fuite et de macération
- ✓ **Gestion efficace des exsudats, sang et bactéries :**
 - o Pour réduire le nombre de changement de pansements
 - o Pour absorber et retenir même sous compression
- ✓ **En combinaison avec un pansement secondaire de technologie Safetac® :**
Une option de traitement unique pour les plaies hautement exsudatives



Technologie Hydrolock® offrant:

- une excellente intégrité structurelle grâce aux fibres PVA* entremêlées permettant un retrait d'un seul tenant² et potentiellement un gain de temps pour les infirmières
- une capacité de rétention supérieure¹ grâce aux propriétés de verrouillage des exsudats des PVA*

*PVA : Fibres d'alcool polyvinylique

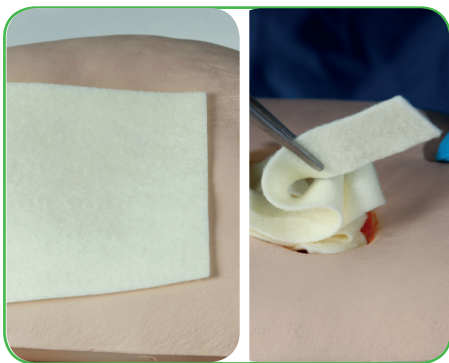
Références

1. Data-on-file rapport 20140806-001 Mölnlycke Health Care.
2. Chadwick P, McCardle J. Exudate Management Using a Gelling Fibre Dressing. The Diabetic Foot Journal 2015; 18(1)

Mode d'emploi



Nettoyer la plaie avec une solution saline ou de l'eau. Sécher la peau péri-lésionnelle. Sites donneurs de greffe : prélever les tissus et obtenir l'hémostase selon les pratiques habituelles.



2a. Appliquer un pansement Exufiber sec sur la plaie. Il doit dépasser d'au moins 1-2 cm sur la plaie pour les petites tailles et de 5 cm pour les tailles plus grandes. Le pansement se rétractera lors de l'absorption et du début de la gélification.

2b. Enfoncer sans serrer la mèche ou la plaque dans la plaie pour permettre au pansement d'absorber librement.



Recouvrir avec un pansement secondaire approprié. Une thérapie par compression peut être utilisée avec Exufiber.

Précautions

- Toutes les plaies doivent être inspectées régulièrement.
- En cas de signes cliniques d'infection, consulter un professionnel des soins de santé pour le traitement de l'infection.
- Exufiber n'est pas indiqué pour les plaies sèches ou pour les brûlures profondes.
- Si le pansement se dessèche et est difficile à retirer, l'humidifier selon les protocoles habituels (par ex. avec une solution saline stérile ou de l'eau stérile) et laisser imbiber jusqu'à ce qu'il s'enlève facilement. Cela peut prendre quelques minutes pour qu'Exufiber se gélifie.
- Retirer délicatement le pansement par nettoyage/rinçage.

Fréquence de renouvellement

En cas de plaie peu profonde, profonde ou cavitaire :

Changer Exufiber quand le pansement est saturé.

Exufiber peut être laissé en place jusqu'à 7 jours en fonction de l'état de la plaie ou suivant l'avis du clinicien

Indications

Pour tous types de plaies chroniques hautement exsudatives et /ou cavitaires telles que :

- Escarres
- Plaies du pied diabétique
- Ulcères de la jambe (veineux, artériel mixtes)
- Kyste pilonidal
- Site donneur de greffe

En cas de site donneur de greffe :

Changer Exufiber quand le pansement est saturé.

Exufiber peut être laissé en place jusqu'à 14 jours en fonction de l'état de la plaie ou suivant l'avis du clinicien.

Assortiment Exufiber

Réf.	Dim. (cm)	Code CNK	Pcs/RET	Pcs/TRP
603300	5 x 5 cm	3258-480	10	40
603301	10 x 10 cm	3258-498	10	40
603302	15 x 15 cm	3258-514	10	60
603304	2 x 50 cm	3258-506	5	20

Plus d'info sur www.molnlycke.be

Molnlycke Health Care SA, Berchemstadionstraat 72/2, 2600 Berchem, Belgique. Tél +32 (0)3 286 89 50 - Fax +32 (0)3 286 89 52

Molnlycke Health Care, Exufiber sont des marques et des logos déposés par la société Molnlycke Health Care AB.
© 2015 Molnlycke Health Care. Tous droits réservés. avril 2015


Molnlycke®